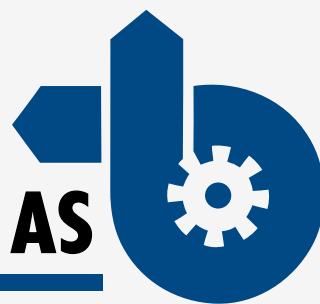


BRETTEVILLE TALJER & MASKINER AS

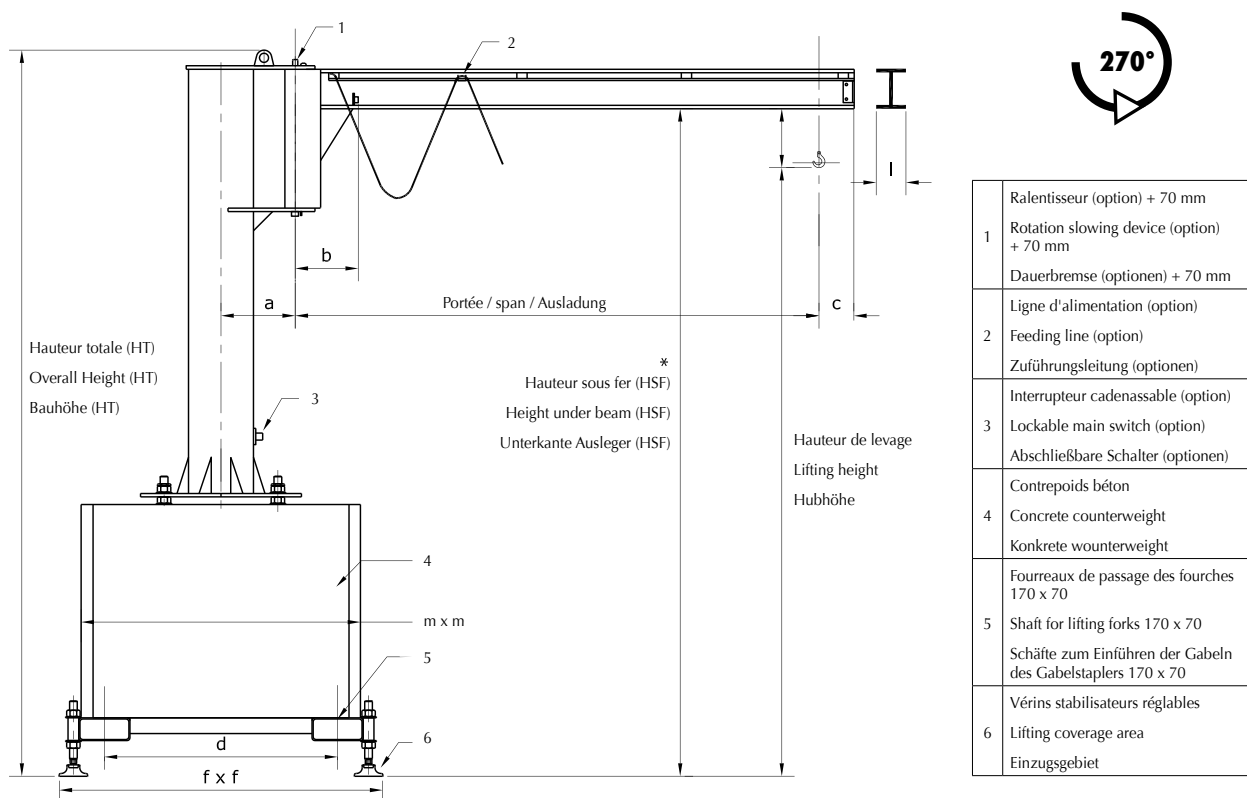


**PFI
MOB**

POTENCES SUR FÛT INVERSÉES MOBILES
MOBILE UNDERBRACED PILLAR JIB CRANES
INVERTIERTE MOBILE SÄULENSCHWENKKRÄNE



 www.brettevilletaljer.no



Descriptif

- *HSF standard = 3 m adaptable en + ou en - modifiant d'autant la cote HT, pour HSF supérieure à 4 m nous consulter.
- Potence type PFI MOB pour service intérieur, à rotation partielle 270° à flèche triangulée, déplaçable au chariot élévateur ou au pont roulant.
- Ce type de potence ne peut être motorisé.
- Flèche théorique sous charge nominale = environ 1/250e de la portée + hauteur sans dépasser 1/100e de la portée seule.
- Protection : système 3 couches polyuréthane.
- Finition jaune RAL 1028.
- Fourreaux pour passage de fourches de chariot élévateur.
- Cette potence n'est pas destinée à être déplacée en charge.
- Vitesse de levage maximum = 4 m/min
- Vitesse de direction maximum = 10 m/min

Options

- Ligne d'alimentation palan
- Interrupteur cadenassable
- Ralentisseur de rotation
- Butées de rotation à souder au montage
- Blocage de rotation 1 ou multi-position
- Service extérieur
- Galvanisation à chaud (nous consulter)
- Palan électrique ou manuel

Description

- * Standard underbeam clearance = 3m, adjustable higher or lower, accordingly modifying overall height measurement; for clearance higher than 4m, contact us.
- Mobile pillar jib crane for indoor use, partial 270° rotation, with underbraced beam, movable with a forklift or traveling crane
- This type of jib crane cannot be motorized.
- Theoretical deflection under nominal load = approximately 1/250th of the span + height, without exceeding 1/100th of the span in itself
- Protection: 3-layer system
- RAL 1028 yellow polyurethane finish
- Shafts for lifting forks
- Not movable under load
- Maximum hoisting speed = 4m/min
- Maximum traveling speed = 10m/min

Options

- Hoist power supply cable
- Lockable main switch
- Rotation slowing device
- Rotation stops to weld onto the assembly
- Single- or multi-position rotation lock
- Outdoor use
- Electric or manual hoist
- Hot dip galvanizing (contact us)

Beschreibung

- *Standard-Schwenkkranabstand = 3 m, auf + oder - adaptierbar, indem man die Gesamthöhe modifiziert, bei Abständen von mehr als 4m wenden Sie sich bitte an uns.
- Schwenkkrane vom Typ PFI MOB für Hallenbetrieb, mit Teildrehung um 270° und Dreikantausleger, verschiebbar auf dem Gabelstapler oder auf der Rollbrücke.
- Dieser Typ von Schwenkkrane ist nicht mit Motorantrieb erhältlich.
- Theoretische Ausleger unter Nennlast = ca. 1/250 der Tragkraft + Höhe ohne Überschreitung von 1/100 der Tragkraft allein.
- Schutz : 3-lagiges System
- Ausführung : Polyurethan Farbe gelb RAL 1028.
- Schäfte zum Einführen der Gabeln des Gabelstaplers.
- Dieser Schwenkkrane ist nicht dazu bestimmt unter Last verschoben zu werden.
- Maximale Hubgeschwindigkeit = 4 m/Min.
- Maximale Lenkgeschwindigkeit = 10 m/Min.

Optionen

- Versorgungskabel Kettenzug
- Abschließbarer Schalter
- Schwenk-Dauerbremse
- Schwenkansschläge bei der Montage zu verschweißen
- Schwenkblockierung auf 1 oder mehreren Stellungen
- Außeneinsatz möglich
- Heißverzinkung (bitte rückfragen)
- Elektrische oder manuelle Kettenzug

CMU	Portée	Hauteur sous fer (HSF)	Hauteur Totale (HT)	a	b	c	d	l	m x m	f x f	Poids
Max. capacity	Span	Height under beam (HSF)	Overall Height (HT)								Weight
Tragfähigkeit	Ausladung	Unterkannte Ausleger (HSF)	Bauhöhe (HT)								Gewicht
KG	m	m	m	mm	mm	mm	mm	mm	m	m	KG
150 (50)	2			210							1 387
	2,5										1 942
	3		3,24		280			91			1 946
	3,5						820		1 x 1	1,20	2 501
	4	3				150					2 536
	4,5		3,26	250	300			100			3 158
	5										3 078
	5,5		3,3	330	350		1 070	120	1,25 x 1,25	1,45	3 237
	6										3 252
250 (50)	2			210							1 937
	2,5						820		1 x 1	1,20	2 492
	3		3,24		280			91			3 077
	3,5	3		250		150					2 990
	4						1 070		1,25 x 1,25	1,45	3 854
	4,5		3,3	330	350			120			4 067
	5										4 082
500 (50)	2		3,24	250	280			91			2 976
	2,5	3				150	1 070		1,25 x 1,25	1,45	3 841
	3		3,3	330	350			120			4 881

(...) poids estimé du palan

(...) estimated weight of the hoist

(...) Geschätztes Gewicht des Hebezeuges

(1) pour HSO supérieure à 4m, nous consulter

(1) For HSO higher than 4m, please consult us

(1) für eine zusätzliche Unterkannte Ausleger höher als 4m rückfragen.